


FÉLIX LABISSE
LES SÉLÉNIDES

ISY BRACHOT

-

JEAN BINDER

PRESS RELEASE

“ISY BRACHOT ÉDITEUR” A LE PLAISIR DE VOUS ANNONCER
LA SORTIE DE PRESSE DE L’OUVRAGE RÉALISÉ EN
COLLABORATION AVEC JEAN BINDER :

FÉLIX LABISSE - LES SÉLÉNIDES

CE LIVRE-CATALOGUE DE 104 PAGES
(PAPIER MAGNO VOLUME 170G ET COUVERTURE MAGNO SATIN
400G), AU FORMAT 30 X 24 CM,
ILLUSTRE LES 64 SÉLÉNIDES PEINTES
DE 1965 À 1976 AINSI QUE DES ŒUVRES APPARENTÉES.

ÉDITÉ À 100 EXEMPLAIRES NUMÉROTÉS
ET SIGNÉS PAR ISY BRACHOT,
CET OUVRAGE EST DISPONIBLE
AU PRIX DE 100 € + FRAIS D’ENVOI.

POUR TOUTE COMMANDE, VEUILLEZ CONTACTER :
ISY@BRACHOT.INFO

"ISY BRACHOT UITGEVERIJ" IS VERHEUGD
HET PERSBERICHT AAN TE KONDIGEN VAN HET BOEK DAT
IN SAMENWERKING MET JEAN BINDER IS GEMAAKT:

FÉLIX LABISSE - LES SÉLÉNIDES

DIT 104 PAGINA'S TELLENDE CATALOGUSBOEK
(MAGNO VOLUME PAPIER 170G EN MAGNO SATIJNEN OMSLAG
400G), IN HET FORMAAT 30 X 24 CM,
ILLUSTREERT DE 64 SELENIDES DIE TUSSEN 1965 EN 1976
WERDEN GESCHILDERD EN AANVERWANTE WERKEN.

100 EXEMPLAREN, GENUMMERD
EN GESIGNEERD DOOR ISY BRACHOT,
ZIJN VERKRIJGBAAR VOOR €100 + VERZENDKOSTEN.

OM EEN BESTELLING TE PLAATSEN,
KUNT U CONTACT OPNEMEN MET
ISY@BRACHOT.INFO

CE **LIVRE-CATALOGUE DES 64 SÉLÉNIDES**
QUE FÉLIX LABISSE AVAIT RÉPERTORIÉES
ET DATÉES CHRONOLOGIQUEMENT
EST LE FRUIT DE PLUS DE 20 ANNÉES DE RECHERCHES

LABISSE EST LE PREMIER PEINTRE DE L'HISTOIRE À AVOIR
IMAGINÉ **DES VISAGES FÉMININS BLEUS,**
DÉPOURVUS DE CONTOURS,
CE QUI CONSTITUE UNE APPROCHE
À LA FOIS FASCINANTE ET SINGULIÈRE.

À CE JOUR, CE TRAVAIL A PERMIS DE RETROUVER
27 SÉLÉNIDES EN COULEUR, 22 EN NOIR ET BLANC,
TANDIS QUE **15 RESTENT ENCORE SANS IMAGES...**

LE TEXTE DES DEUX AUTEURS PERMETTRA DE MIEUX CERNER
CETTE DÉMARCHE UNIQUE DE L'ARTISTE.

L'IDÉE D'UNE **NOUVELLE** EXPOSITION
COMPORTANT « 36 SÉLÉNIDES »,
TELLE QUE LABISSE L'AVAIT **CONÇUE**
SE RÉALISERA PEUT-ÊTRE UN JOUR.

EN QUELQUES MOTS...

DIT CATALOGUSBOEK VAN DE 64 SELENIDEN
DIE FÉLIX LABISSE CHRONOLOGISCH
HEEFT GECATALOGISEERD EN GEDATEERD,
IS HET RESULTAAT VAN MEER DAN 20 JAAR ONDERZOEK.

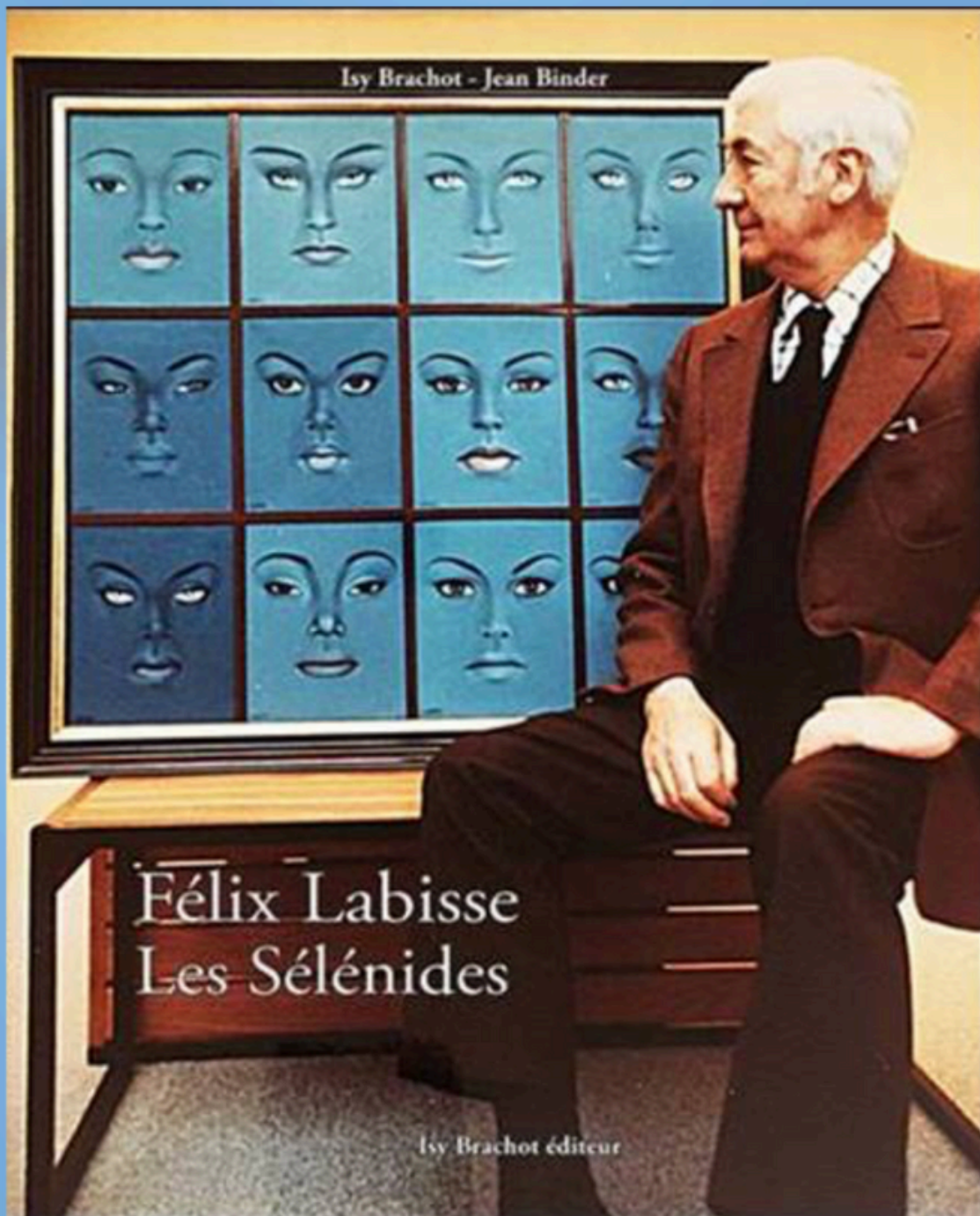
LABISSE WAS DE EERSTE SCHILDER IN DE GESCHIEDENIS
DIE BLAUWE VROUWENZECHTEN
ZONDER CONTOUREN VOORSTELDE,
EEN AANPAK DIE ZOWEL FASCINEREND ALS ENKELVOUD IS.

TOT OP HEDEN HEEFT DIT WERK HET MOGELIJK GEMAAKT
OM 27 SELENIDS IN KLEUR TERUG TE VINDEN,
22 IN ZWART-WIT,
TERWIJL **15 NOG STEEDS ZONDER AFBEELDINGEN ZIJN...**

DE TEKST VAN DE TWEE AUTEURS
ZAL EEN DUIDELIJKER BEELD GEVEN
VAN DE UNIEKE AANPAK VAN DE KUNSTENAAR.

HET IDEE VAN **EEN NIEUWE** TENTOONSTELLING
MET "36 SÉLÉNIDES",
ZOALS LABISSE HET HEEFT BEDACHT,
ZAL MISSCHIEN OOI WERKELIJKHEID WORDEN.

IN ENKELE WOORDEN...



FIRST COVER

Isy Brachot
-
Jean Binder

Félix Labisse
Les Sélénides
1965 - 1976

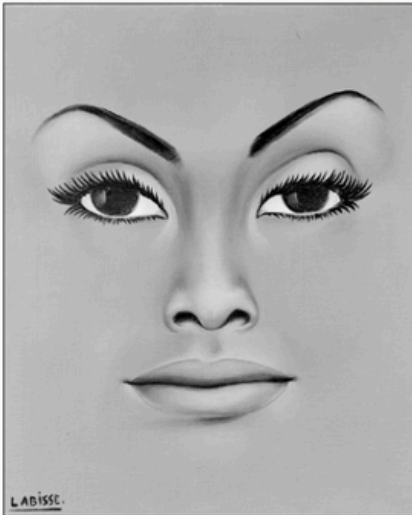


Isy Brachot éditions

SOME EXCERPTS

13/ 449 SAPHIRA 1966

Ancienne collection John Robert, Bruxelles



Sélénide. Huile sur toile, 27 x 22 cm
Signée en bas à gauche
Titrée, signée et datée au dos

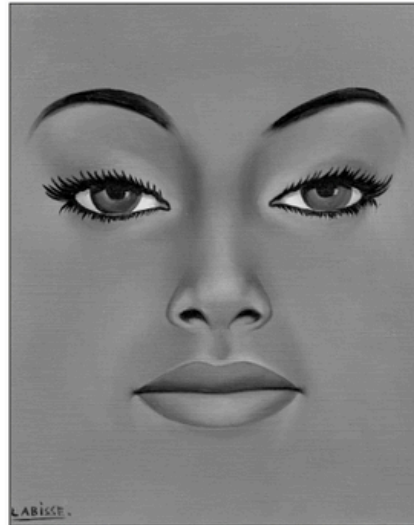
Exposition particulière :
- 36 *Sélénides*, Galerie 86, Bruxelles, 1966

14/450 FRETUNHA 1966

Collection particulière,

Bruxelles Sélénide. Huile sur toile, 27 x 22 cm
Signée en bas à gauche
Titrée, signée et datée au dos

Exposition particulière :
- 36 *Sélénides*, Galerie 86, Bruxelles, 1966



15/448 DONA BEIJA 1966

Collection particulière, Bruxelles

Sélénide. Huile sur toile, 27 22cm

Exposition particulière :

- *36 Sélénides*, Galerie 86, Bruxelles, 1966

16/470 PERVENCHE ÉTOILÉE 1966

[Fait partie du tableau *Une Douzaine de Sélénides COP 470*]

Huile sur toile, 27 x 22 cm

Signée en bas à gauche

Titrée, signée et datée au dos

Expositions particulières :

- *36 Sélénides*, Galerie 86, Bruxelles, 1966
- Galerie Nos peintres, Ostende, 1968
- *Rétrospective*, Palais des Beaux-Arts, Charleroi, 1969
- *Rétrospective*, Musée Boymans van Beuningen, Rotterdam, 1973
- *Rétrospective* 50 ans de peinture, Kursaal, Ostende, 1979

Expositions collectives :

- 23^{ème} Salon de Mai, Paris, 1967
- Salon de Mai, Pavillon de Cuba, La Havane, 1967

Reproductions :

- Granma, La Havane, 1967
- Émission d'une série de timbres-poste *Salon de Mayo Habana 1967*, de Félix Labisse un timbre de 1 centavo, *Une douzaine de Sélénides* (couleur)
- *De Standard*, Bruxelles, 1968
- Les poissons, Hadès, Paris, éditions La table ronde, 19 février - 21 mars 1968
- Catalogue rétrospective, Palais des Beaux-Arts, Charleroi, 1969
- Affiche rétrospective, Palais des Beaux-Arts, Charleroi, 1969
- Pianeta, n° 32, Turin, janvier-février 1970

- Patrick Waldberg, *Monographie Félix Labisse*, Éditions André De Rache, 1970 /page 44 (couleur)
- Bres, Gravenhage, août-septembre 1971
- Carte de voeux en couleur, Éditions Sibel, 1971
- O Globo, Rio de Janeiro, 7 mars 1973
- Invitation couleur rétrospective au Musée Boymans van Beuningen, Rotterdam, 1973
- Catalogue de la rétrospective au Musée Boymans van Beuningen, Rotterdam, 1973
- *Incontro con Labisse*, Éditions La Nuova Foglio, Pollenza Macerata, Italie, 1974 (noir)
- Patrick Waldberg, *Les demeures d'Hypnos*, Éditions La Différence, Paris, 1976



L'artiste avait créé ce tableau qu'il intitula : « Une Douzaine de Sélénides » en rassemblant et ordonnant spécifiquement ces douze Sélénides. Il data le tableau 1966 -1967.

Ces douze toiles ont été séparées par le collectionneur qui les avait acquises...

Dix de celles-ci ont été identifiées depuis.

Deux sont encore non localisées et leur appartenance est non connue à ce jour :

AVIS DE RECHERCHE

N° 7 Violette perfide 1966



N° 39 Cicatricia 1967



On tente de rassembler à nouveau l'ensemble du tableau conçu par Félix Labisse

Pervenche étoilée 1966	Étoile de miel 1966	<u>Pulchérie</u> 1966	Pudenda 1967
<u>Cicatricia</u> 1967	Délice sucré 1966	<u>Azuline</u> 1966	Chatte d'aube 1966
Calice d'ombre 1966	<u>Violette perfide</u> 1966	Vallée d'alarme 1966	Miroir d'orage 1966

Le tableau « *Une douzaine de Sélénides* »

Voir n° 7/12/16/18/20/30/31/32/35/37/39/40



